

Cycle de professionnalisation des directeurs généraux des services

Module c : se nourrir de ses partenariats

PROGRAMME

/ Du 08 au 10 juin 2022

Institut des Hautes Études de l'Éducation et de
la formation - IH2EF

Téléport 2 . BP 72000 - Bd des Frères Lumière

86963 Futuroscope Chasseneuil



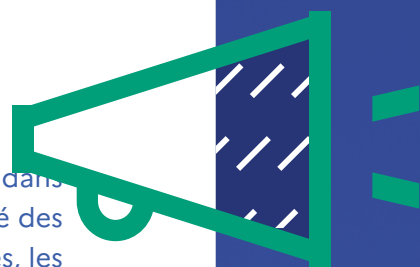
Module C : se nourrir de ses partenariats

Les missions des établissements de l'ESRI s'exercent à la fois dans un environnement local, national et international. La qualité des coopérations qui se nouent avec les collectivités territoriales, les acteurs économiques et les autres établissements et organismes nationaux et internationaux joue un rôle essentiel pour atteindre les objectifs assignés.

Disposer d'une vision globale sur l'intérêt de nouer des partenariats au service des enjeux de l'établissement, notamment en matière d'attractivité et d'ancrage sur le territoire est primordial pour un DGS. La bonne appréhension du système permet de calibrer sa contribution au développement et au fonctionnement de ces partenariats et de mettre en place des interactions de qualité avec les acteurs du pilotage des établissements et des structures partenaires.

Au-delà des dimensions systémiques et de la nécessité d'organiser et d'accompagner l'action collective induite par les coopérations, l'action du DGS sera renforcée par une bonne maîtrise des principaux leviers et outils institutionnels, juridiques et financiers.

Ce module de formation, inscrit dans le dispositif « socle de professionnalisation des cadres de l'ESRI », a été conçu par l'ensemble des acteurs regroupés en comité de pilotage : MENJS-MESRI, France Universités, CDEFI, IGESR, association des DGS, IH2EF et AMUE, et mis en œuvre avec la participation active de l'Association des DGS.



Structure du module

- / séquence 1 : les enjeux d'une politique partenariale ;
- / séquence 2 : les partenaires locaux et nationaux ;
- / séquence 3 : les coopérations internationales.

Les objectifs visés pour le participant au module sont :

- coopérer au plan local, national et international avec les partenaires et acteurs relevant de son domaine de responsabilité ;
- organiser une administration ouverte aux partenariats au plan local, national ou international ;
- décliner de façon opérationnelle, sous l'autorité du Président, la stratégie de l'établissement et les modalités de mobilisation des partenaires ;
- argumenter auprès des équipes opérationnelles sur le sens des partenariats et leurs enjeux pour l'établissement ou la communauté d'établissements ;
- s'ouvrir vers des partenaires socio-économiques.

Les connaissances visés pour le participant au module sont :

- savoir identifier les partenaires et acteurs ;
- savoir créer une dynamique partenariale et la piloter ;
- disposer d'une vision approfondie de la logique partenariale et savoir l'ancrer dans le territoire ;
- savoir accompagner l'action collective induite par les coopérations.

Intervenant fil rouge de la formation

Jean-Christophe Erard, DGS de Sorbonne Université

MERCREDI 8 JUIN
Séquence 1 : les enjeux d'une politique
partenariale

14H00 - 15H00 /

Ouverture

Jean-Christophe Erard, DGS de Sorbonne Université
Jean-Robert Petit, chargé de domaine pilotage à l'AMUE
Tilman Turpin, conseiller-expert recherche et enseignement supérieur à l'IH2EF

15H00 - 16H30 /

Des coopérations au service du développement de l'établissement : diversité des partenariats, conditions de réussite et rôle du DGS

Jean-Christophe Erard, DGS de Sorbonne Université
Yves Lichtenberger, conseiller France Universités

16H30 - 16H45 / Pause

16H45 - 18H00 /

Retour d'expérience sur des partenariats socio-économiques via une fondation

Charlyne Quercia, directrice de la Fondation Bordeaux Université

19H00 / Dîner

JEUDI 9 JUIN
Séquence 2 : les partenariats locaux et
nationaux

08H30 - 08H45 /

Introduction de la séquence

Jean-Christophe Erard, DGS de Sorbonne Université

08H45 - 10H15

La relation partenariale avec le CROUS

Mariannig Hall, DG du Crous de Poitiers, membre du bureau de l'Association des DG Crous

10H15 - 10H30 / Pause

10H30 - 12H00 /

La vision des collectivités locales sur l'enseignement supérieur

Jules Nyssen, DG de l'Association des Régions de France

12H00 - 13H30 / Déjeuner

13H30 - 15H00 /

Les relations avec les établissements publics à caractère scientifique et technologique (EPST)

Edwige Helmer-Laurent, déléguée régionale Centre-Est CNRS

15H00 - 15H15 / Pause

15H15 - 16H45 /

Les relations entre l'université et les entreprises

Philippe Veyseyre, Safran Aircraft Engines

16H45 - 18H15 /

Échanges : partage et transformation de la pratique professionnelle

Jean-Christophe Erard, DGS de Sorbonne Université

19H00 / Dîner

VENDREDI 10 JUIN

Séquence 3 : les coopérations internationales

08H30 - 10H00 /

Les coopérations internationales

Joanne Pagèze, Vice-Présidente en charge de l'internationalisation, université de Bordeaux

10H15 - 11H15 /

Synthèse des apports du module et du cycle / partage et transformation de la pratique professionnelle - Bilan

Jean-Christophe Erard, DGS de Sorbonne Université

Jean-Robert Petit, chargé de domaine pilotage à l'AMUE

Tilman Turpin, conseiller-expert recherche et enseignement supérieur à l'IH2EF

/ VOTRE ACCUEIL

Conseiller-expert recherche et enseignement supérieur

Tilman Turpin

05 49 49 25 13

tilman.turpin@education.gouv.fr

Assistante de formation

Sylvie Chrétien

05 49 49 25 20

sylvie.chretien@education.gouv.fr

/ HORAIRES D'OUVERTURE DU RESTAURANT

Petit-déjeuner : 7h15 - 8h15

Déjeuner : 11h30 - 13h45

Dîner : 19h00 - 20h30

/ HORAIRES D'OUVERTURE DU CENTRE DE LA RESSOURCE ET DE LA DONNÉE

lundi - jeudi / 7h30 - 22h

vendredi / 7h30 - 17h45

📶 Wi-fi disponible
gratuitement dans
l'Institut et la résidence

