

SÉMINAIRE
« VALORISATION IMMOBILIÈRE, VIE DE CAMPUS ET
TERRITOIRE »

ESPACES DE VIE
ÉTUDIANTE :
ATTRACTIVITÉ ET USAGES

Mercredi 16 janvier 2019

Denis LAMBERT
Directeur général du Crous de Paris

Crous
Paris



La politique « vie étudiante » du Crous

Une mission :
améliorer les conditions de vie & d'études
des étudiants

Réussite
universitaire

Epanouissement,
autonomie

Une politique immobilière qui concourt à la stratégie de l'établissement

- Développer l'accueil des étudiants dans le cadre de sa mission de service public ;
- Accompagner le développement des établissements d'enseignement supérieur du territoire parisien et francilien en mettant en place des équipements et des usages contribuant à l'attractivité des sites ;
- Une stratégie intégrant la valorisation du patrimoine et prenant en compte l'intérêt général des missions l'établissement, les demandes des partenaires et la recherche d'équilibres économiques.

Des documents stratégiques

Schéma pluriannuel de stratégie immobilière

**Schéma directeur
de la restauration universitaire parisienne**

**Schémas de développement
des établissements d'enseignement supérieur**

Schéma régional du logement étudiant

- Des missions en direction de publics de plus en plus diversifiés ;
- Des partenariats stratégiques : établissements, regroupements d'établissements, Ville de Paris, ... ;
- Les programmations liées aux opérations Campus pour lesquelles les équipements de vie étudiante constituent une donnée structurante et stratégique (exemple des projets du Campus Condorcet, du site Nation-Picpus, de Sorbonne Université, ...) ;



***LE PARC
IMMOBILIER
R DU
CROUS DE
PARIS***

Crous
Paris



Un parc immobilier très diversifié

(surface totale de 209 000 m²)

Des services centraux
(bâtiment Sarrailh)

Un centre de conférences
et de formation

Un centre sportif universitaire

Un centre culturel (Abbaye)

Une galerie d'art

Un centre de médecine de
prévention mutualisé

76 résidences universitaires
(7 117 logements)

68 lieux de restauration
(restaurants, cafétérias)

3 salles évènementielles
(Mabillon, Cîteaux, Concordia)

La Barge du Crous de Paris

Des espaces polyvalents
multiservices



Galerie des Beaux-Arts du Crous



Centre Sportif Universitaire

Centre culturel de l'Abbaye

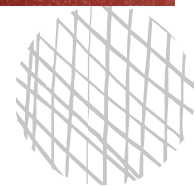


Centre de Conférences et de Formation





LES USAGES



L'hébergement

Attentes exprimées par les étudiants (enquêtes) :

- Salles de sport
- Espaces de travail
- Espaces de convivialité
- Animations
- Salle de musique



L'existant :

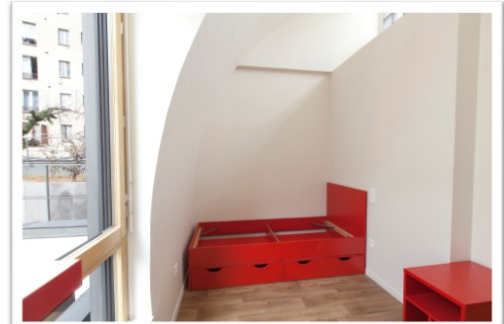
- Pluralité des fonctions intégrées dans le logement :
 - Espaces sommeil et travail
 - Espaces de vie quotidienne (cuisine, laverie, ...)
- Une polyvalence des lieux
 - Espaces polyvalents multiservices (tiers lieux)
 - Salles de sports, de musique et de danse, de théâtre
 -



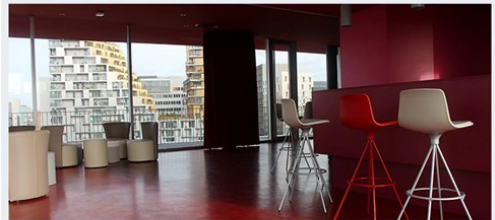
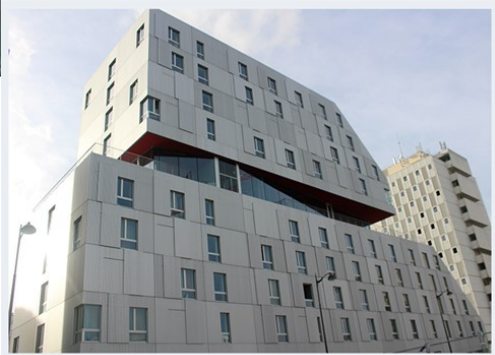
Paris
19^{ème}



Résidence universitaire
de la Porte de Vanves (14^{ème})



Résidence universitaire
Chevaleret (13^{ème})



Résidence universitaire
Louise Bourgeois (13^{ème})



Résidence universitaire
Cascades (20^{ème})

La restauration

Attentes exprimées par les étudiants (enquêtes) :

- Variété de choix dans les formules
- Une tarification sociale
- Réduire le temps d'attente
- Diversité des prestations



- Une offre déclinée en nombreuses formules :
 - Restaurants universitaires
 - Distribution automatique
 - Libre service
 - Cafétérias



- Adaptation des lieux :
 - Aux nouveaux besoins
 - Aux nouvelles pratiques
 - En intégrant les multiples contraintes (immobilières, organisationnelles, pédagogiques)



- Développement d'espaces ouverts, multifonctionnels

Espaces de restauration du Learning Center de l'Université Panthéon Assas





RU et Cafétéria
des Saints-Pères



RU
Halle
aux
Farines



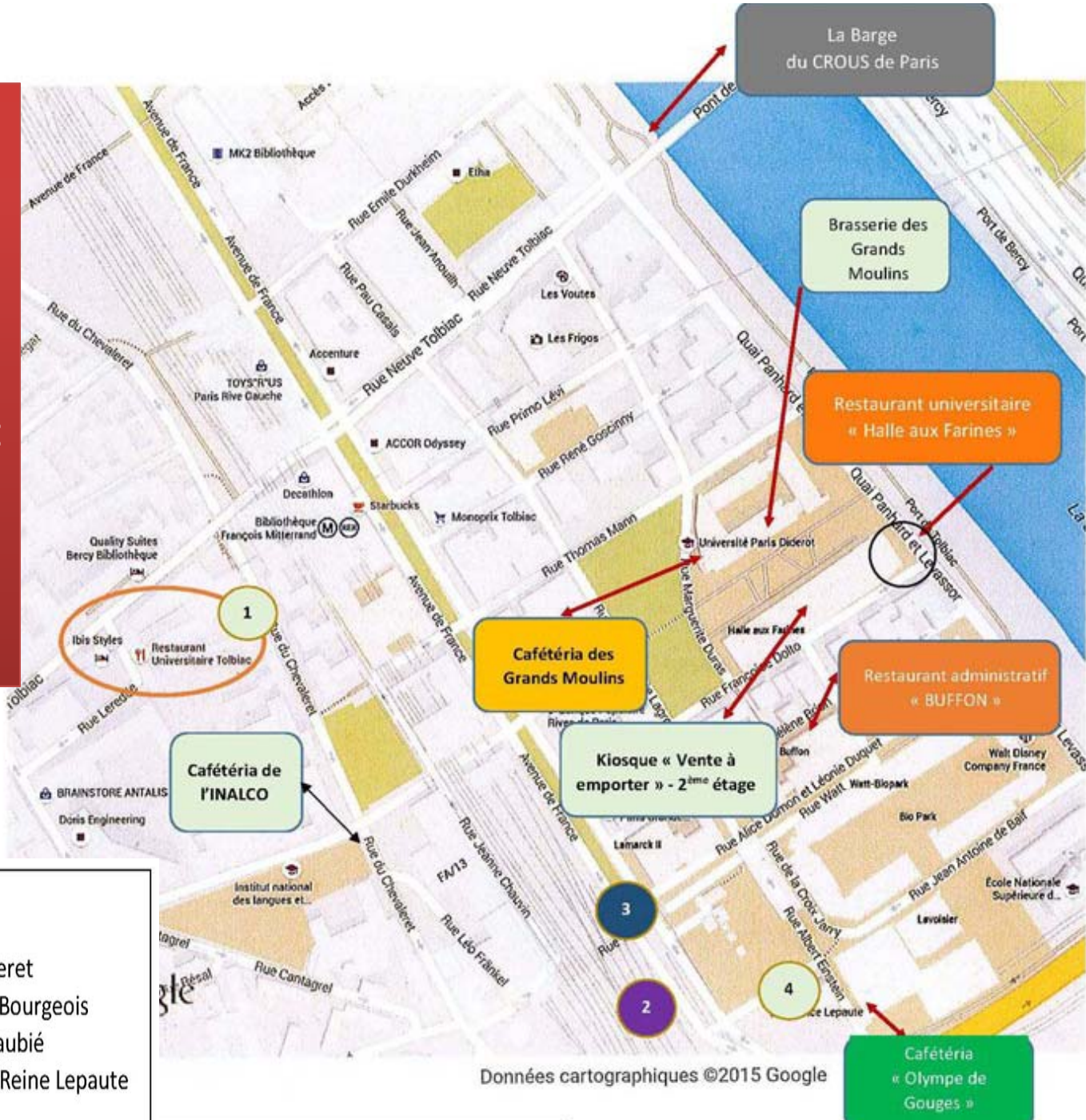
Cafétéria de l'INALCO



L'Ardoise



Une réflexion stratégique engagée avec les établissements : l'exemple du Campus Paris Rive Gauche



- Légende :**
- 1 – Résidence universitaire Chevaleret
 - 2 – Résidence universitaire Louise Bourgeois
 - 3 – Résidence universitaire Julie Daubié
 - 4 – Résidence universitaire Nicole-Reine Lepaute

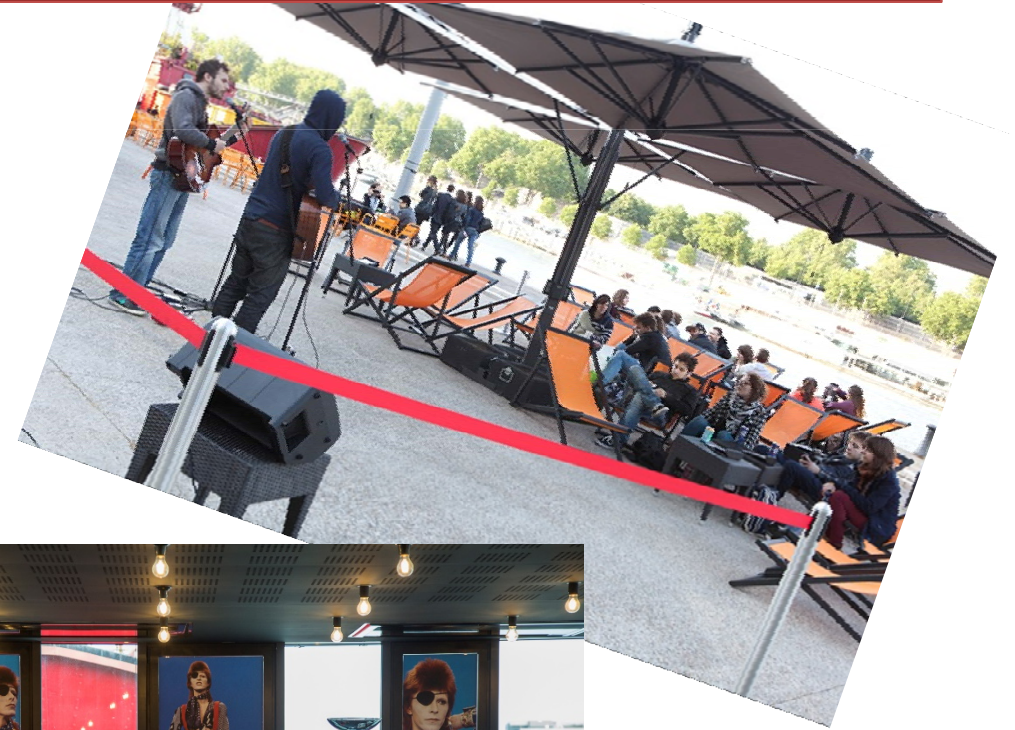


LA BARGE DU CROUS



Un équipement innovant Intégrant une dimension de service public et valorisé dans ses usages

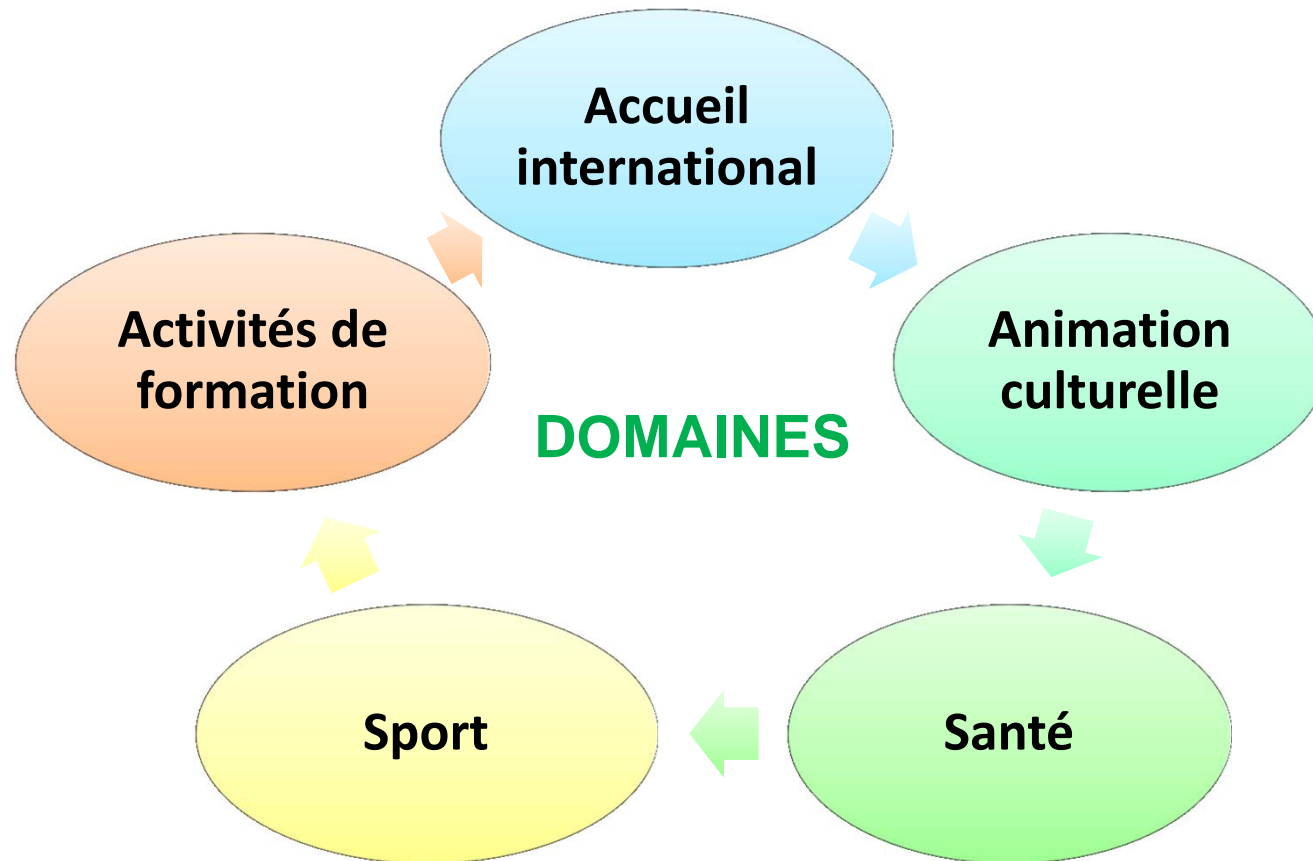
- 1^{er} restaurant universitaire flottant
- Ouvert toute l'année, 7 jours sur 7
- Mais aussi un lieu d'animation culturelle qui accueille des expositions et des évènements universitaires ou partenariaux



Quelques exemples de valorisation du patrimoine du Crous

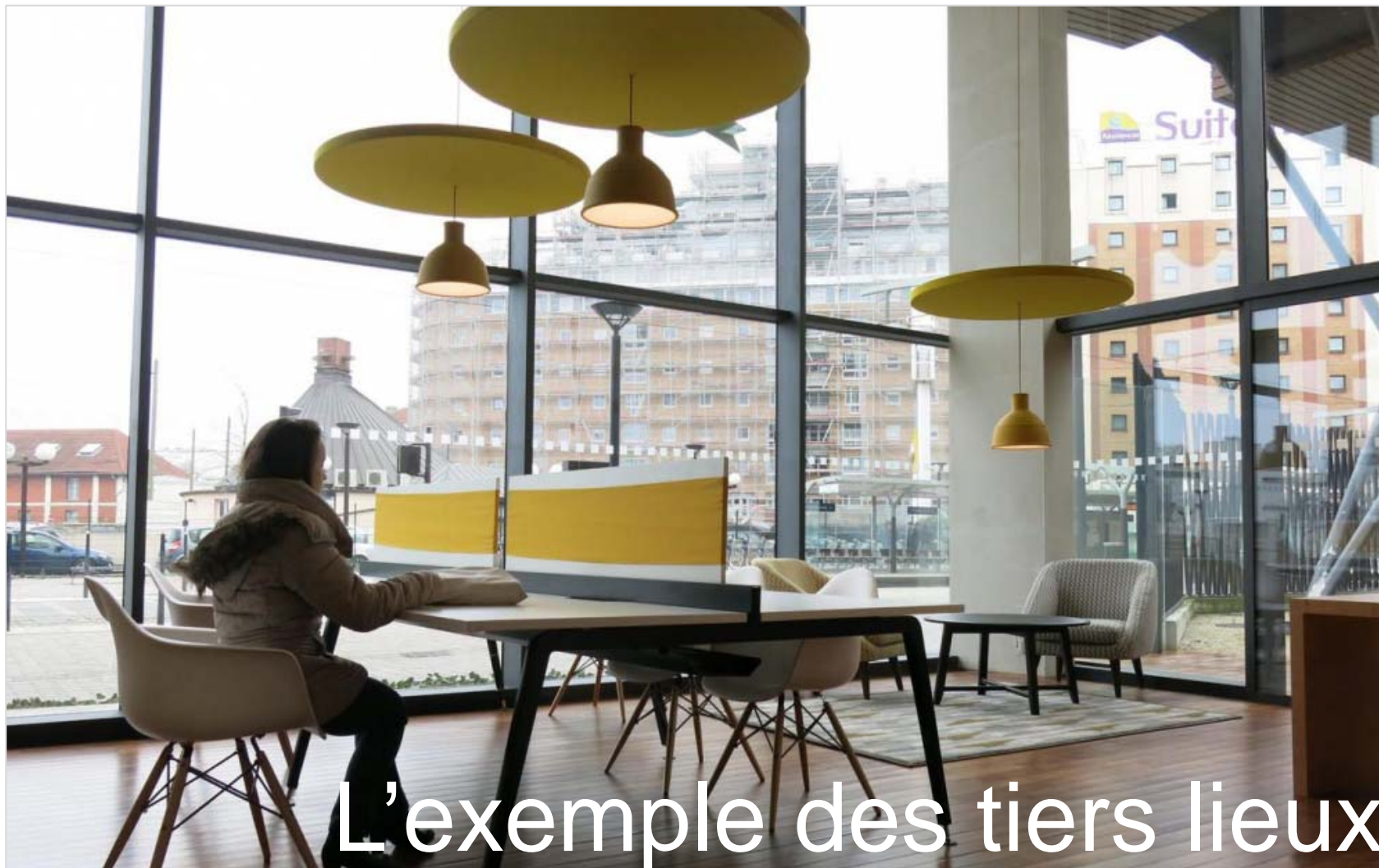
Objectifs :

- Contribuer à l'attractivité des établissements d'enseignement supérieur
- Répondre aux besoins des étudiants en termes d'utilité sociale



Des projets immobiliers multiples intègrent la dimension de valorisation en répondant aux nouveaux usages et confortant l'attractivité de Paris





L'exemple des tiers lieux

(S)Pace Delphine Seyrig -19^{ème}



Des espaces de rencontre et de travail en commun, cofinancés par la Ville de Paris



Mab'Lab



Restaurant
universitaire
Mabillon
(Paris 6^{ème})

Lieux de restauration



Cafétéria
Olympe de
Gouges
(13^{ème})



Restaurant
Mazet
(6^{ème})



Cafétéria
Pierre Mendès
France
(13^{ème})

Restaurant
Halle aux
Farines (13^{ème})

Restaurant
Bullier (5^{ème})

Résidences universitaires

Delphine Seyrig
(19^{ème})



Espace Cîteaux
(12^{ème})

Rosa
Parks
(6^{ème})

Chevaleret
(13^{ème})





Merci de votre attention