

Exercer la fonction de directeur général des services Adaptation aux missions et à la prise de fonctions Module 1

Mercredi 7 octobre 2015

10h00 - 10h15

Lancement du séminaire

Jean-Marie PANAZOL,
Directeur de l'ESENESR

10h15 - 13h00

Évolution des missions et des formes d'organisation du monde universitaire :

- évolutions externes : aspects géographiques, institutionnels et établissements ;
- sensibilisation aux enjeux de la recherche, à sa temporalité, au métier d'E.C ;
- activités de formation et de recherche.

Échanges

Philippe BEZAGU,
IGAENR

13h00 - 14h15

Déjeuner

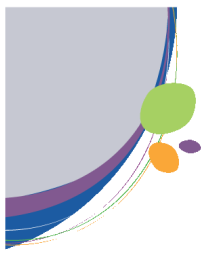
14h15 - 18h00

Le pilotage et le management stratégique de l'établissement :

- la déclinaison du projet d'établissement en management stratégique (politique RH, options d'organisation, recherche de transversalité, définition des modes d'arbitrage, etc.) ;
- piloter le changement par les valeurs et les postures de management ;
- adapter son leadership aux choix organisationnels ;
- la gestion collective et la concertation en GRH (Conseils, Commissions, Dialogue social) ;
- les grands moments de l'action d'un DGS ;
- les principaux calendriers de gestion ;
- suivi des bases de données, indicateurs, tableaux de bord SI.

Un binôme professionnel
Jean- Daniel HECKMANN,
DGS Région Centre
Franck BRILLET,
Professeur des Universités
Université Paris 2





Jeudi 8 octobre 2015

09h00 - 12h30

**Approches stratégiques territoriales et internationales : les territoires de l'université
Comparaisons territoriales**

Comment se constituent les territoires de l'Université ?

- territoires géographiques ;
- territoires institutionnels ;
- territoires communautaires ;
- territoires identitaires.

Enjeux des coopérations territoriales :

Université comme acteur du développement socio-économique

Territoire fonctionnel : les fonctions support

Mobiliser et négocier les acteurs extérieurs à l'Université

Échanges

Dr. Stéphane BERTHET,
*Secrétaire général
Rectorat, Université de Genève*

Joris BENELLE,
*DGS
Université Grenoble Alpes
établissement fusionné Grenoble 1-2-3*

Michel DAUMIN,
Secrétaire général de l'académie d'Orléans-Tours

12h30 - 14h00

Déjeuner

14h00 - 18h00

Comparaisons internationales :

L'université comme acteur du développement international, quelle valeur ajoutée ?

Réfléchir par l'observation de l'international

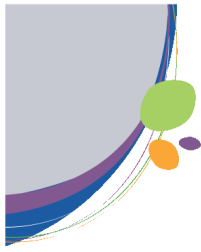
Éric FROMENT,
*Chair de European Quality
Assurance Register for Higher Education (EQAR)*

**Échanges autour des préconisations du rapport du Parlement européen consacré
à l'internationalisation de l'ESR, août 2015.**

Patricia POL,
*Chargée de mission "Paris-Bologne 2018",
vice-présidente du Groupe
de suivi de Bologne (BFUG),
MENESR*

Positionnements, Classements, Attractivité

Ghislaine FILLIATREAU,
*Directrice de l'Observatoire des Sciences
et des Techniques (OST) du HCERES
Directrice de recherches Inserm*



Vendredi 9 octobre 2015

08h30 - 12h30

L'évolution du rôle et du positionnement du DGS :

- savoir travailler avec les élus / Relation Élu /DGS. Quel positionnement ?
- **Nouer des relations de confiance :**
 - l'interface avec la fonction électorale ;
 - l'articulation "projet de mandat" – "projet d'administration" ;
 - la gouvernance et le travail induit avec les instances ;
 - le positionnement du cadre dirigeant.

Échanges

- **Contribution à une vision stratégique :**
 - faire de la mise en œuvre un élément de stratégie ;
 - le DGS comme acteur participant à la vie stratégique de l'établissement ;
 - rôle d'appui et de contribution à différents champs ;
 - leadership, communication et savoir-être.

Échanges

Damien VERHAEGHE,
IGAENR

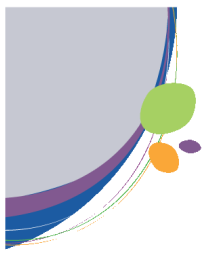
Valéry MOLET,
DGS du département de Seine Saint Denis

Conférence – débat de clôture

Enseignement supérieur et recherche: différenciations, partenariats et stratégies.

Jean-Yves MERINDOL,
Président de l'Université Sorbonne Paris Cité





Rejoindre l'espace dédié à la formation sur

campus esén

**Vous y trouverez notamment les documents présentés
durant la formation**

<http://campus-esenesr.fr/>

clé d'inscription : **DGS2015**

1. Se connecter la première fois à l'espace : <http://campus-esenesr.fr/> :

- vous devrez vous **créer votre compte** (en suivant les indications à droite de la page) ;
- pour cela, **choisir votre identifiant et mot de passe** qui vous seront utiles pour les connexions futures et pour recevoir les messages d'informations ;
- vous recevrez ensuite un **mail de confirmation** ;
- il faudra cliquer sur le lien dans le mail que vous recevrez pour **valider l'inscription**.

2. Pour accéder à la formation, vous vous connectez simplement avec votre identifiant et votre mot de passe :

- "Connexion" en haut à droite de la page ;
- puis "Espace des formations" ;
- puis "Formation DGS" ;
- lors de la première connexion, il vous sera demandé alors de saisir la clé d'inscription (**DGS2015**)

Vous entrez ensuite sur l'espace...

N'hésitez pas à utiliser le forum d'échanges pour partager vos réflexions
ou sources avec les autres participants.

